

TUESTRONG



智能家储系统

RESIDENTIAL ENERGY STORAGE





PRODUCT  
OVERVIEW

产品总览

**NOVA**  
家储电柜系列



TUESTRONG

# PRODUCT OVERVIEW

## 产品总览



# MIX

智能家储一体机系列



# CELL STRENGTHS

## 电芯优势

### ▶ 全系列产品搭载**磷酸铁锂电芯**

以材料安全、电气安全、系统安全作为产品研发、制造的核心基础，确保全生命周期的安全可靠。

### ▶ 电芯品质保障**权威认证**



UN38.3



### ▶ 全面测试**实验验证**



挤压验证



火烧验证



冲击验证



防水验证

### ▶ Self-Healing**自修复技术**

- ▶ 材料处理 | 优化正负极和电解液配方
- ▶ 结构处理 | 采用特殊结构的石墨
- ▶ 工艺处理 | 表面特殊工艺优化，改善包覆效果

### ▶ 高标准电池工艺**稳定安全**

采用安全长寿命的LFP材料，适合高频、安全需求高的应用场景

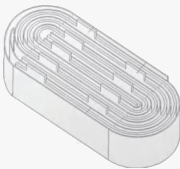
### ▶ 高循环次数**长寿命**

性能卓越，满足长期高频使用需求



#### LFP**橄榄石结构**

橄榄石结构稳定  
热失控温度：800°C



#### 卷绕**工艺**

不易产生毛刺脱碳和金属Particle，  
长期循环可靠性高



23Ah  
循环次数**≥6000**



280Ah  
循环次数**≥8000**



100Ah  
循环次数**≥6000**

# INTEGRATION STRENGTHS

## 集成优势

### BMS电池管理系统**全程智能监测**

全方位保护电池健康 远程实时掌握设备状态

高温保护

过放保护

过压保护

短路保护

低温保护

均衡保护

过流保护

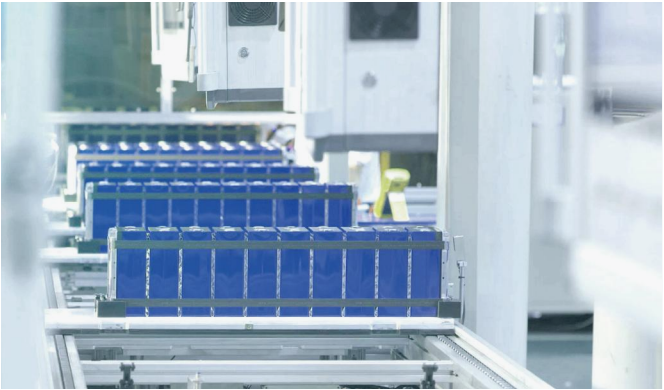
故障保护

### 生产制造**全链条管控**

CNTE中国领先自动化储能产品生产线，严格质量管控，保障产品品质

### 模块化电箱设计**易于扩容**满足定制化需求

用户可按需增减储蓄单元，灵活扩充容量





# PRODUCT FEATURES

## 产品功能

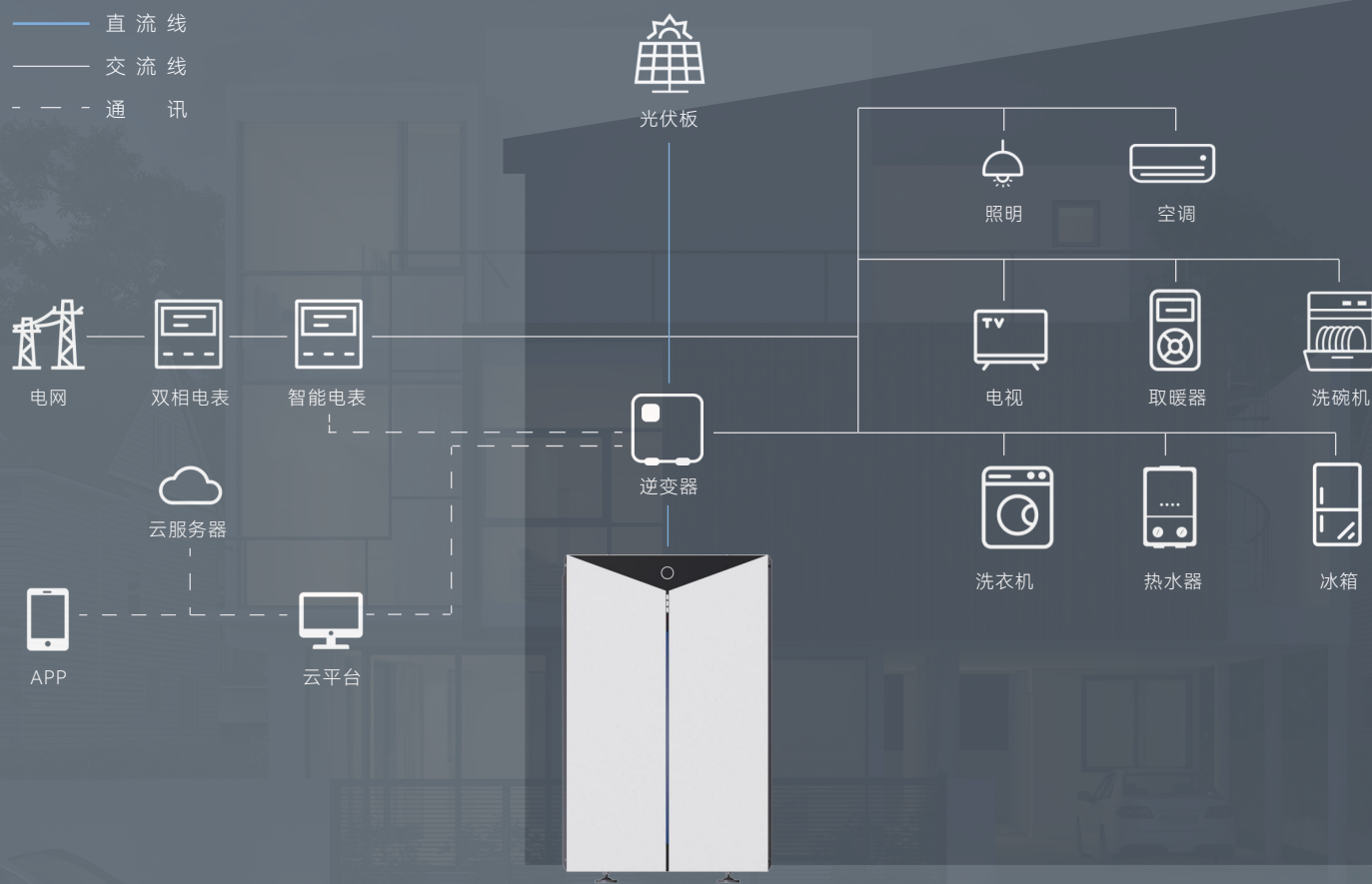
- ▶ 家用光储系统，**自发自用**，实现能源独立，降低家庭电费支出
- ▶ 家庭**应急电源**、**备用电源**，保证家庭用电安全
- ▶ 渔排、船用、偏远无电区户用电源



# PRODUCT APPLICATION

## 产品应用

▶ 全屋智能光伏储能系统解决方案，打造能源自主的绿色生活





# NOVA 1000

## 低压家储电柜

低压 | 落地 | 室内



### 高灵活性

5kWh电池模块  
最大可扩容至40.96kWh  
单电箱独立控制，安装简便

### 高循环寿命

循环寿命 $\geq 6000$ 次  
(70% SOH)  
电池质保10年

### 高兼容性

110A或250A大电流输出可选  
兼容适配市面上主流逆变器  
分体堆叠或一体机柜安装可选

### 高安全性

磷酸铁锂储能专用电池  
安全稳定  
远程维护升级

产品参数

系统参数	Nova 1000				
产品型号	YLB1-5	YLB1-10	YLB1-15	YLB1-20	YLB1-20
电池型号	LFP-100Ah				
电箱数量	1	2	3	4 (Max 16PCS)	4
标称容量 (kWh)	5	10	15	20	20
电压范围	44.8~57.6				
标准充放电电流 (A)	50/100	100/110			200/250
最大充放电电流 (A)	100/100	110/110			250/250
常规参数					
尺寸 (宽*深*高) (mm)	392*591*198	392*591*391	392*591*584	392*591*777	529*763*931
重量 (kg)	45	93	140	186	220
放电深度 (%)	95				
通讯方式	RS485/CAN/以太网 (远程维护)				
防护等级	IP22				IP54
工作环境温度 (℃)	充电: 0~45 ; 放电: -20~45				
工作环境湿度 (%)	5~95 (无冷凝)				
工作海拔 (m)	< 2000				
循环次数 (25℃, 0.5C/0.5C@70%SOH)	≥6000				
兼容性					
匹配逆变器	Victron、SMA、固德威、锦浪、古瑞瓦特、Lux Power、首航、三晶、德业、迈格瑞能等品牌逆变器				
认证					
认证	IEC 62619, UL 1973, UN 38.3, CE-EMC, FCC, UL 60730-1, VDE 2510-50, UL 9540A				



# NOVA 2000

## 低压家储电柜

# TUESTRONG

低压 | 壁挂 落地 | 户外



### 高容量

单电箱14.3kWh  
支持最大扩容至228.8kWh

### 高循环寿命

超长循环寿命 $\geq 8000$ 次 (70% SOH)  
电池质保10年, 有偿延保至15年

### 高安全性

磷酸铁锂储能电池, 安全稳定  
支持远程维护升级

### 超薄尺寸

箱体厚度仅203mm, 节省安装空间

### 高防护等级

IP66车规级防水防尘及气密检测技术

### 高兼容性

适配市面上多款主流品牌逆变器

产品参数

系统参数	Nova 2000
产品型号	YLB2P-14
电池型号	LFP-280Ah
电箱数量	1（支持并联扩容16个）
标称容量（kWh）	14.3
电压范围	44.8~57.6
标准充放电电流（A）	140
最大充放电电流（A）	200
常规参数	
尺寸（宽*深*高）（mm）	735*217*1163
重量（kg）	170
放电深度（%）	95
通讯方式	RS485/CAN/以太网（远程维护）
防护等级	IP66
工作环境温度（℃）	充电：-10~45；放电：-20~45
工作环境湿度（%）	5~95（无冷凝）
工作海拔（m）	< 2000
循环次数（25℃, 0.5C/0.5C@70%SOH）	≥8000
兼容性	
匹配逆变器	Victron、SMA、固德威、锦浪、古瑞瓦特、Lux Power、首航、三晶、德业、迈格瑞能等品牌逆变器
认证	
认证	IEC 62619, UL 1973, UN 38.3, CE-EMC, FCC, UL 60730-1

# NOVA 3000

## 高压家储电柜

# TUESTRONG

高压 | 堆叠 | 室内



### 高便捷性

单模块仅25kg

单人搬运安装

一键开关机，操作简单

### 高倍率

允许持续1.5C放电

### 低温可用

-20℃环境下可放电

-20℃环境下可充电

### 高安全性

车规级磷酸铁锂电池，安全稳定

电池质保10年

远程维护升级

产品参数

系统参数	Nova 3000			
产品型号	YHB1-4.7	YHB1-7	YHB1-9.4	YHB1-11.8
电池型号	LFP-23Ah			
电箱数量	2	3	4	5
标称容量（kWh）	4.7	7	9.4	11.8
电压范围	172.8~230.4	259.2~345.6	345.6~460.8	432~576
标准充放电电流（A）	11.5/23			
最大充放电电流（A）	25/36			
常规参数				
尺寸（宽*深*高）（mm）	480*275*725	480*275*987	480*275*1249	480*275*1511
重量（kg）	80	105	130	155
放电深度（%）	95			
通讯方式	RS485/CAN/以太网（远程维护）			
防护等级	IP22（IP65可选）			
工作环境温度（℃）	-20~50			
工作环境湿度（%）	5-95（无冷凝）			
工作海拔（m）	< 2000			
循环次数（25℃, 0.5C/0.5C@70%SOH）	≥6000			
兼容性				
匹配逆变器	固德威、古瑞瓦特、纳通、Lux Power等品牌逆变器			
认证				
认证	CE-EMC, IEC 62619, VDE 2510-50, IEC 60730-1, UN 38.3, IEC 62477-1			



TUESTRONG

# NOVA 5000

## 高压家储电柜

高压 | 壁挂 落地 | 户外



### 高容量

单模块4.7kWh

最大扩容至23.5kWh

### 低温可用

-20℃环境下可放电

-20℃环境下可充电

### 高安全性

车规级磷酸铁锂电池，安全稳定

电池质保10年

支持远程维护升级

### 超薄尺寸

箱体厚度仅165mm,节省安装空间

### 高防护等级

IP66车规级防水防尘及气密检测技术

产品参数

系统参数	Nova 5000			
产品型号	YHB2P-9.4	YHB2P-14	YHB2P-18.8	YHB2P-23.5
电池型号	LFP-23Ah			
电箱数量	2	3	4	5
标称容量（kWh）	9.4	14	18.8	23.5
电压范围	172.8~230.4	259.2~345.6	345.6~460.8	432~576
标准充放电电流（A）	23/40			
最大充放电电流（A）	50/50			
常规参数				
尺寸（宽*深*高）（mm）	657*175*1351	657*175*1861	1657*175*1351	1657*175*1861
重量（kg）	114	163	212	261
放电深度（%）	95			
通讯方式	RS485/CAN/以太网 (远程维护)			
防护等级	IP66			
工作环境温度（℃）	-20~50			
工作环境湿度（%）	5-95（无冷凝）			
工作海拔（m）	< 2000			
循环次数（25℃, 0.5C/0.5C@70%SOH）	≥6000			
兼容性				
匹配逆变器	固德威、古瑞瓦特、纳通、Lux Power等品牌逆变器			
认证				
认证	IEC 62619, UN 38.3, CE-EMC, IEC 60730-1, VDE 2510-50, IEC 62477-1			

# MIX I

## 高压家储一体机

# TUESTRONG

高压 | 堆叠 | 户外



### 高灵活性

模块化设计，快插堆叠设计  
无线束连接，方便维护及安装

### 低温可用

-20℃环境下可放电  
-20℃环境下可充电

### 高转换效率

系统采用单级升降压技术  
转换效率高，整体系统待机损耗低

### 高防护等级

IP66车规级防水防尘及气密检测技术

### APP实时监控

专属APP，随时了解系统运行状态

### 云平台远程维护

方便远程售后，快速解决问题

产品参数

系统参数	MIX I					
产品型号	M1S-4.6-4.7	M1S-6-7	M1S-6-9.4	M1T-6-7	M1T-8-9.4	M1T-10-11.7
电箱数量	2	3	4	3	4	5
标称容量(kWh)	4.7	7	9.4	7	9.4	11.7
防护等级	IP66					
工作温度(°C)	-20~45					
工作湿度(%)	5-95 (无冷凝)					
工作海拔(m)	< 2000					
电池质保	10年70%SOH					
循环次数(25°C, 0.33C/1C @70%SOH)	≥6000					
冷却方式	自然冷却					
重量(kg)	120	150	180	158	188	218
尺寸(宽*深*高)(mm)	648*310*1248	648*310*1438	648*310*1628	648*310*1438	648*310*1628	648*310*1818
显示方式	App/指示灯					
通讯方式	Wi-Fi, 以太网 (远程查询与控制)					
电池模块						
标称容量(kWh)	2.35					
放电深度 (%)	0-90 (可调)					
尺寸(宽*深*高)(mm)	634*310*190					
重量(kg)	30					
混合逆变器模块						
额定交流电压(Vac)	230, L/N/PE			380/400, 3W/N/PE		
额定交流频率(Hz)	50/60			50/60		
额定交流功率(kW)	4.6	6		6	8	10
并离网切换时间(ms)	< 10			< 10		
光伏最大输入功率(kW)	7.5	9		9	12	15
MPPT 数量	2			2		
MPPT电压范围(Vdc)	120-550			180-960		
电池最大充放电电流(A)	25			30		
欧洲效率(%)	97.2			97.7		
尺寸(宽*深*高)(mm)	634*310*574			634*310*574		
重量(kg)	40			48		
认证						
安规认证	IEC 62109-1, IEC 62109-2 , IEC 61000-6-1, IEC 61000-6-3					
电网认证	VDE-AR-N 4105, EN 50549-1, VDE 0126, CEI 0-21, EN 50549-PL, ONORM E 8001-4-712					
电池系统认证	IEC 62619, UN 38.3, CE-EMC, IEC 60730-1, VDE 2510-50, IEC 62477					



MIX II

## 高压家储一体机

高压 | 堆叠 | 户外



### 高灵活性

极薄设计，减少占地面积  
模块化设计，方便维护及安装

### 低温可用

-20℃环境下可放电  
-20℃环境下可充电

### 高转换效率

系统采用单级升降压技术  
转换效率高，整体系统待机损耗低

### 高防护等级

IP66车规级防水防尘及气密检测技术

### APP实时监控

专属APP，随时了解系统运行状态

### 云平台远程维护

方便远程售后，快速解决问题



## 产品参数

M2-6-14.1	M2-8-14.1	M2-10-18.8	M2-10-23.5	M2P-8-9.4	M2P-10-9.4	M2P-10-14.1	M2P-10-18.8	M2P-10-23.5
3		4	5	2		3	4	5
14.1		18.8	23.5	9.4		14.1	18.8	23.5
IP66								
-20~45								
5-95 (无冷凝)								
< 2000								
10年70%SOH								
≥6000 (25℃, 0.33C/1C @70%SOH)								
自然冷却								
226		279	332	174.5		233.5	286.5	339.5
1603*210*1413		1603*210*1923	1603*210*1923	684*246*195		1603*246*1443	1603*246*1953	1603*246*1953
App/指示灯								
Wi-Fi, 以太网 (远程查询与控制)								
4.7								
0-90 (可调)								
669*210*510				670*246*510				
53								
380/400, 3W/N/PE								
50/60								
6	8	10	10	8	10	10		
<10				< 20				
9	12	15	15	16				
2				2				
180-960				200-850				
30				50				
97.7				97.51				
669*210*570				669*246*600				
42				49.5				
IEC 62109-1, IEC 62109-2 , IEC 61000-6-1, IEC 61000-6-3								
VDE-AR-N 4105、EN 50549-1、VDE 0126、EN 50549-PL、ONORM E 8001-4-712				VDE-AR-N 4105、EN 50549-1、VDE 0126、CEI 0-21、EN 50549-PL、ONORM E 8001-4-712				
IEC 62619, UN 38.3, CE-EMC, IEC 60730-1, VDE 2510-50, IEC 62477								

# BATTERY MODULE DATA SHEET

## 电池模组参数

产品型号	BM1	BM2
		
模组型号	BM-LFP-100Ah-08S	BM-LFP-280Ah-04S
规格	1P8S	1P4S
标称容量(kWh)	2.5	3.5
电压范围(V)	22.4~28.8	11.2~14.4
最大充放电倍率 (C)	0.5/1	0.5/1
电芯充电温度(℃)	0~60; -10~60 (带加热)	0~60 or -10~60 (带加热)
电芯放电温度(℃)	-20~60	-20~60
尺寸(宽*深*高)(mm)	449 *164*125	373 *187*218
重量(kg)	19	25
循环次数 (@25℃)	≥6000	≥8000
电芯认证	UN38.3、IEC62619、JIS、UL9540A、UL1973	IEC62619、UN38.3、UL1642、UL9540A、UL1973
应用场景	低压系统：全容量小功率应用 高压系统：大容量小功率应用	低压系统：大容量小功率应用
可选配BMS及线束； 可定制：1P4S_100Ah、1P8S_280Ah、2P8S_23Ah、4P8S_23Ah、1P32S_23Ah模组方案		

BM3	BM5	BM6
		
BM-LFP-23Ah-16S	BM-LFP-46Ah-16S	BM-LFP-69Ah-16S
1P16S	2P16S	3P16S
1.1	2.3	3.5
43.2~57.6	43.2~57.6	43.2~57.6
1.1/1.5	1.1/1.5	1.1/1.5
-20~60	-20~60	-20~60
-20~60	-20~60	-20~60
362 *220*113	497*219*143	368*292*231
8	14	22
≥6000	≥6000	≥6000
UN38.3、IEC62619、IEC62133、PSE、UL62133、UL1973	UN38.3、IEC62619、IEC62133、PSE、UL62133、UL1973	UN38.3、IEC62619、IEC62133、PSE、UL62133、UL1973
高压系统：小容量大功率应用	高压系统：大容量小功率应用	高压系统：大容量大功率应用
可选配BMS及线束； 可定制：1P4S_100Ah、1P8S_280Ah、2P8S_23Ah、4P8S_23Ah、1P32S_23Ah模组方案		